

產品通過經濟部標準檢驗局驗證登錄 (RPL) 型式認證 R33126

規格表

機型名稱	Epson AcuLaser C1750W	Epson AcuLaser C1750N	Epson AcuLaser C1700
列印功能			
列印技術	Tandem LED		
列印解析度	最高可達 1200 x 2400 dpi		
列印速度 (A4 / 每分鐘)	黑白 15 頁 / 彩色 12 頁		黑白 12 頁 / 彩色 10 頁
首頁列印時間	黑白: 12.5 秒 / 彩色: 15 秒		黑白: 15 秒 / 彩色: 17.3 秒
暖機時間	25 秒以下		
最大月列印量	20,000 頁 / 月		
標準進紙來源	最多 160 張		最多 150 張
紙張大小	A4, B5, A5, LT, LGL, Executive, Folio, Envelope (Monarch, Com-#10, DL, C5), 自訂大小: 寬 76.2 ~ 215.9mm, 長 127 ~ 355.6mm		
紙張厚度	60 - 163g/m ²		
出紙槽	最多 100 張		
介面	標準	USB2.0 High Speed Ethernet (10Base-T/100Base-TX) Wireless IEEE 802.11b/g/n	USB2.0 High Speed Ethernet (10Base-T/100Base-Tx)
記憶體	標準 / 最大	128MB	64MB
使用環境			
溫度	10~32°C		
溼度	10~85%RH		
噪音值	待機	21dB(A)	20dB(A)
	列印中	黑白: 49dB(A) / 彩色: 48dB(A)	黑白: 47dB(A) / 彩色: 46dB(A)
電力需求	額定電壓	100 至 127V ±10%	
	額定頻率	50Hz±3Hz, 60Hz±3Hz	
引擎壽命		30,000 張或 5 年	
環境規格*1			
體積	394mm (寬) x 304mm (深) x 234mm (高)		
重量	10.6 公斤		
耗電量	列印時	平均 340 瓦	平均 285 瓦
	待機模式	69 瓦	66 瓦
	省電模式	14 瓦	11 瓦
	超省電模式	7 瓦	5 瓦
	關機模式	0 瓦	0 瓦
使用可回收材質比例	77%		
支援作業系統			
Windows	Windows XP (32bit/64bit) / Vista (32bit/64bit) / 7 (32bit/64bit) / Server 2003 (32bit/64bit) / Server 2008 (32bit/64bit) / Server 2008 R2 (64bit)		
Mac*2	Mac OS X 10.3.9 或以上版本		

*環境規格指的是資源、能源使用及回收相關資訊。
*詳細支援規格，購買前請參閱官網說明。



耗材*

高容量黑色碳粉匣	壽命 2,000 張	S050614
高容量青色碳粉匣	壽命 1,400 張	S050613
高容量洋紅色碳粉匣	壽命 1,400 張	S050612
高容量黃色碳粉匣	壽命 1,400 張	S050611
標準黑色碳粉匣	壽命 700 張	S050672
標準青色碳粉匣	壽命 700 張	S050671
標準洋紅色碳粉匣	壽命 700 張	S050670
標準黃色碳粉匣	壽命 700 張	S050669

*印表機機體內附的碳粉匣平均列印張數如下:
黑色碳粉匣 700 張
青色碳粉匣 700 張
洋紅色碳粉匣 700 張
黃色碳粉匣 700 張

*是以 ISO/IEC19798 和 ISO/IEC24712 Yield Test Report 連續列印 A4 紙張所得之概略張數。實際的可列印張數將視頁面的列印密度、紙張大小和列印模式不同而有差異。

*上市時間為 2011 年 12 月

Better Products
for a Better Future™

愛普生深信，唯有無時無刻實踐對環境的關懷，才能開拓未來。因此，我們持續自我挑戰，開發製造高品質、可循環再生和高效能的創新產品。透過不斷開發環保先進技術，為環境，為我們的未來，持續貢獻努力。

請使用原廠耗材，以確保最佳列印品質並延長機器使用壽命。

EPSON 為 SEIKO EPSON CORPORATION 所屬的註冊商標，唯有同品牌產品才能沿用此商標。其餘產品名稱及商標均為各家產品或註冊商標，為各廠商自行註冊使用。同時，EPSON 對於非 EPSON 公司之商標並不負任何權利。

規格若有變更，恕不另行通知

EPSON
EXCEED YOUR VISION

www.epson.com.tw



台灣愛普生科技股份有限公司
台北市信義區松仁路 7 號 14 樓 TEL: (02) 8786-6688
EPSON 網址: www.epson.com.tw
捷修網股份有限公司，提供 EPSON 產品專業售後服務
■ 延長保固服務
■ 網站維修及維修進度查詢
■ 電話維修與諮詢專線: 0800-212-873
捷修網網址: www.epservice.com.tw

2011-07-07 第一版



新一代綠能無線列印科技，
體積成本都迷你

彩色LED印表機
Epson AcuLaser™ C1750W/C1750N/C1700

便宜：同級機種價格最划算

超省：單張列印成本低，黑白1元/彩色5元

特快：黑白15ppm/彩色12ppm*超速列印，首列列印同級最快

高效：輕巧省空間，碳粉安裝易、支援無線WiFi列印(限C1750W)

環保：LED技術低耗電、低噪音，手動雙面列印更省紙

*AcuLaser C1700每分鐘列印張數，黑白12ppm/彩色10ppm



彩色 LED 印表機

Epson AcuLaser™ C1750W/C1750N/C1700

WiFi無線列印不設限，LED列印技術更環保

外型時尚小巧的AcuLaser C1750W/C1750N/C1700彩色LED印表機系列，採用LED列印技術，以超省列印成本、高速與高品質的列印，提供SOHO或中小型工作群組更環保的列印解決方案；AcuLaser C1750W更支援WiFi無線列印，分享列印不受限。



輕巧、支援WiFi無線列印*

AcuLaser C1750W彩色LED印表機系列外型輕巧，可輕鬆擺放於桌面，小巧的碳粉匣設計更方便收納，適合空間小的辦公環境。AcuLaser C1750W除了配備高速USB 2.0、乙太網路連線功能，同時支援WiFi無線列印，讓資料傳送更方便簡易。

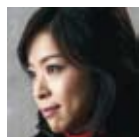
*AcuLaser C1750N/C1700 不支援 WiFi 無線列印。



高速、高品質列印

首頁列印同級最快，AcuLaser C1750W/C1750N 黑白首頁列印僅需22秒*，讓印表機在最短時間開始運作；每分鐘列印張數，黑白15ppm/彩色12ppm*，省時有效率。高解析的LED列印技術，提升文字與線條的列印品質，列印解析度高達1200 x 2400dpi，色彩表現更柔順，細膩呈現清晰圖文報表，穩定又可靠。

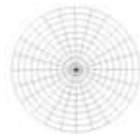
*AcuLaser C1700 黑白首頁列印24秒，每分鐘印速黑白12ppm/彩色10ppm。



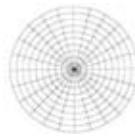
前代機種影像較粗糙



AcuLaser C1750W系列影像解析佳



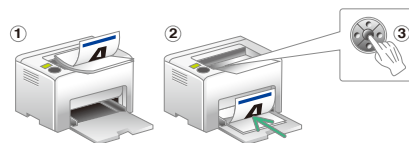
他牌同級雷射線條不清楚



AcuLaser C1750W系列線條清晰

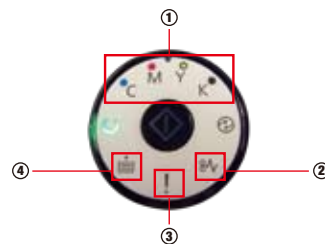
省成本、省維護

不只主機價格較同級機種更低，超低列印成本，黑白每張1元，彩色每張5元，企業僅需負擔碳粉成本，且碳粉匣的更換極容易，維護更省，以最經濟的預算達成最大的成本效益。透過手動方式雙面列印，節省一半紙張用量，既省紙張成本又環保。AcuLaser C1700功能顯示鍵更特別設計成超炫光面板，顯示各項指示訊號，讓使用者一目了然，清楚辨識印表機使用狀態，而能自行簡易維護。



手動雙面列印操作方式：

1. 取出紙張
2. 將已列印的面朝下重新置入下方紙匣
3. 按「確認」繼續列印



AcuLaser C1700超炫光面板

1. 碳粉指示燈
2. 夾紙指示燈
3. 錯誤指示燈
4. 置入紙張指示燈

環保、節能的LED技術

最大月印量高達20,000頁，基本配備包含標準進紙匣150張與萬用進紙匣10張*，輕鬆應付中小工作群組列印需求。採用LED綠能科技，成就噪音、低耗電的的節能特性，在待機模式下耗電較Epson前代雷射機種省電62%，減輕環境負擔。

*AcuLaser C1700無萬用進紙匣。



產品「生態護照」

Epson Eco-point (生態護照) 是一個全新的產品環境效能標識，代表著Epson持續開發對地球友善的產品。透過Epson Eco-point，消費者可以清楚了解每一項產品的環境效能，包括節能、低污染、節省資源、資源再生利用率等，讓您聰明消費愛地球。Epson全球首創印表機生態護照，符合國際環保法規，相較前代機種，AcuLaser C1750W/C1750N體積減少67.8%、重量減輕62.1%；AcuLaser C1700體積減少33.6%、重量減輕26.4%。

