

彩色雷射印表機 WorkForce AL-C500DN



選購品

550 張下方進紙匣	C12C802721
1100 張下方進紙匣	C12C802731
1000 張裝訂/堆疊出紙器	C12C802741
並行界面卡	C12C824521
記憶體模組 (DDR SODIMM 200pin)	
128MB	7102434
256MB	7102435
512MB	7102436

耗材*

高容量黃色碳粉匣	壽命 13,700 頁 ¹	S050656
高容量洋紅色碳粉匣	壽命 13,700 頁 ¹	S050657
高容量青色碳粉匣	壽命 13,700 頁 ¹	S050658
高容量黑色碳粉匣	壽命 18,300 頁 ¹	S050659
黃色感光滾筒	壽命 50,000 頁 ²	S051224
洋紅色感光滾筒	壽命 50,000 頁 ²	S051225
青色感光滾筒	壽命 50,000 頁 ²	S051226
黑色感光滾筒	壽命 50,000 頁 ²	S051227
碳粉收集器	壽命 25,000 頁 ³	S050664
訂書針 (5,000 x 3)	15,000 個	S904002

*印表機隨機內附的碳粉匣平均列印張數：
7,500 頁 (C, M, Y) / 10,500 頁 (K)

¹是以 ISO/IEC 19798 和 ISO/IEC 24712 yield test report 所測得之概略張數。實際的可列印張數將視使用環境而有所差異。

²是以每張 5% 列印面涵蓋率 4P/D 列印 A4 紙張或 ISO/IEC 24712 yield test report 所測得之概略張數。實際的可列印張數將視使用環境而有所差異。

³是以每張 5% 列印面涵蓋率 4P/D 列印 A4 紙張所測得之概略張數。實際的可列印張數將視使用環境而有所差異。

Better Products for a Better Future™

愛護生深信，唯有無時無刻實踐對環境的關愛，才能開拓未來。因此，我們持續自我挑戰，開發製造高品質、可循環再生和高效能的創新產品。透過不斷開發環保先進技術，為環境，為我們的將來，持續貢獻努力。

請使用原廠耗材，以確保最佳列印品質並延長機器使用壽命。

EPSON 為 SEIKO EPSON CORPORATION 所屬的註冊商標。唯有同品牌產品才能沿用此商標。其餘產品名稱及商標均為各家產品或註冊商標，為各廠商自行註冊使用。同時，EPSON 對於非 EPSON 公司之商標並不聲明任何權利。

規格若有變更，恕不另行通知



www.epson.com.tw

規格表

產品通過經濟部標準檢驗局驗證登錄 (RPL) 型式認證 R33126

印表機技術	列印技術 解析度 列印速度 首頁列印時間 暖機時間 最大月列印量	半導體雷射掃描及電子顯影印式 最高 1200 dpi 彩色每分鐘 45 頁 (A4) / 黑色每分鐘 45 頁 (A4) 彩色 8.5 秒 (A4) / 黑色 7.0 秒 (A4) 低於 30 秒 (開機至待機模式) 120,000 頁 / 月
進紙來源	標準	最多 700 張* (專用進紙匣 + 標準下方進紙匣) 專用進紙匣 容量 150 張* 紙張重量 60 - 216g/m ² 紙張大小 A4, A5, A6, B5, LT, HLT, LGL, GLG, GLT, EXE, F4, Monarch, Com-10, DL, C5, C6, IB-5, 自訂 (寬: 76.2-215.9mm / 長: 127-355.6mm)
	標準下方進紙匣	容量 550 張* 紙張重量 60 - 216g/m ² 紙張大小 A4, A5, B5, LT, LGL, GLG, EXE, 自訂 (寬: 98.4-215.9mm / 長: 190.5-355.6mm)
	雙面列印單元	容量 60 - 163g/m ² 紙張大小 A4, A5, B5, LT, HLT, LGL, GLG, EXE
選購		最多 2,900 張* (最多可選購 2 個 550 張下方進紙匣 + 1 個 1,100 張下方進紙匣) 550 張下方進紙匣 容量 550 張* 紙張重量 60 - 216g/m ² 紙張大小 A4, A5, B5, LT, LGL, GLG, EXE, 自訂 (寬: 98.4-215.9mm / 長: 190.5-355.6mm) 1,100 張下方進紙匣 容量 1,100 張* 紙張重量 60 - 216g/m ² 紙張大小 A4, A5, B5, LT, LGL, GLG, EXE, 自訂 (寬: 98.4-215.9mm / 長: 190.5-355.6mm)
出紙槽	標準-上方出紙槽 選購-堆疊出紙器	最多 500 張 最多 1,000 張
紙張厚度	普通紙 專用紙	60 - 105g/m ² 106 - 216g/m ²
界面	標準 選購	Ethernet interface (1000Base-T/100Base-TX/10Base-T) USB2.0 High-Speed 界面 (相容 USB 1.1 界面) Type-B 界面 並行界面 (安裝至 Type-B 插槽) Compact Flash 界面 (不支援 4GB 以下)
記憶體	標準	512MB (最多可擴充至 1024MB)
印表機控制語言	標準	ESC/Page-Color, ESC/Page, FX, ESCP2, i239X, PCL5c, PCL6, Adobe Postscript3, PDF1.6
控制面板		5 Lines, 22 字元, 中文液晶顯示幕, 3 個 LED 顯示燈, 8 個控制按鍵
使用環境	溫度 / 溼度	5-32°C / 15-85%RH
噪音值	待機 / 列印中	26.3 dB (A) / 59 dB (A)
電力需求	額定電壓 額定頻率 耗電量	AC 110V ±10% 50Hz / 60Hz ±3Hz 列印時: 平均 549 瓦 (彩色) / 526 瓦 (黑白) 待機模式: 平均 108 瓦 睡眠模式: 平均 10.59 瓦
體積&重量	體積 重量	560mm (寬) x 516mm (深) x 428.6mm (高) 42.2 公斤 (不含消耗材)
支援作業系統	Windows	Windows 8.1 (32bit/64bit) / Windows 8 (32bit/64bit) / Windows 7 (32bit/64bit) / Windows Vista (32bit/64bit) / Windows XP (32bit/64bit) / Server 2008 (32bit/64bit) / Server 2008R2 (64bit) / Server 2003 (32bit/64bit)
	Mac	Mac OS 10.5.8 ~

*FX-P paper (84g/m²)



台灣愛普生科技股份有限公司

台北市信義區松仁路 7 號 14 樓 TEL: (02) 8786-6688
EPSON 網址: www.epson.com.tw

捷修網股份有限公司 - 提供 EPSON 產品專業售後服務

■ 區區保固服務
■ 網路維修及維修進度查詢
■ 電話維修與諮詢專線: 0800-212-873
捷修網網址: www.tekcare.com.tw

2014-03-07 第三版

EPSON

EXCEED YOUR VISION

為您成功設想



讓辦公室變身專門影印店
超速列印 + 自動裝訂 最佳企業效率機

Epson WorkForce AL-C500DN

- 超高速: 彩色/黑白45ppm超快列印速度
- 高品質: 9600x1200dpi的高解析專業列印品質
- 最耐用: 每月最大可列印量達120,000張
- 超便利: 多種進紙方式、支援文書裝訂
結合企業 e化前端連結
- 更環保: 珍惜資源, 低能源消耗環保設計



彩色雷射印表機

Epson WorkForce AL-C500DN

最方便的列印幫手，企業辦公商務機種首選

滿足所有辦公環境中的列印需求！高速列印、超高解析度、超大列印量、便利文書裝訂功能、e化前端連結，Epson WorkForce AL-C500DN讓您全部一次擁有，再加上節約環保設計，讓企業效率和節能環保一起節節上升，找到前所未有的高度企業競爭力！



超速列印、超高生產力

Epson WorkForce AL-C500DN不論黑白或彩色，皆具備45ppm的高速列印，滿足具有大量列印商務需求的中、大型辦公環境，無論文件檔案再大都可以用最快速度進行列印，每月可列印更高達120,000張。同時Epson可支援標準用量及大容量兩種碳粉匣，能讓維護費用降低，使用更便利。

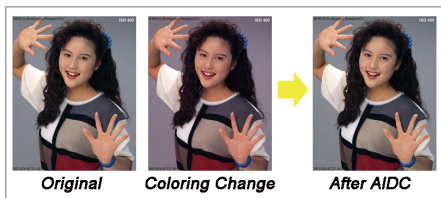
優良的輸出/列印品質

Epson獨家的最新技術，能以9,600x1,200dpi的解析度，提供高品質輸出

獨家技術一

Advanced AIDC自動影像漸層控制技術感應器

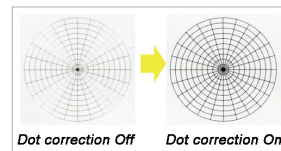
自動影像漸層控制技術感應器能自動偵測碳粉色彩狀況，維持四色碳粉匣的均衡，並提供穩定而高品質的列印效果。



獨家技術二

Dot correction technology自動修補點影像技術補正功能

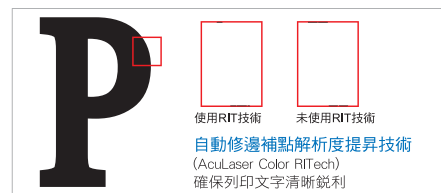
使用CAD製圖時，若發生看不見細微線條的情況，使用印表機驅動程式的「自動修補點影像技術補正功能」便可解決問題，大幅提升列印品質，達成高解析度列印。



獨家技術三

Color RIT自動修邊補點解析度提昇技術(Color resolution improvement)

透過Epson獨創的Color RIT技術，影像色彩精確控制，讓文字與圖像不會產生點狀或鋸齒狀，同時使圖表、影像及精密CAD圖稿等均可呈現清晰銳利的質感。



使用便利，功能多樣化

Epson獨家的最新技術，搭載更方便的使用介面

最大進紙量高達2,900張

基本配備搭載了150張標準進紙匣及下方550張進紙匣，可進紙700張，還可加裝兩個550張紙匣及1,100張紙匣，最大可進紙達2,900張，另有多種進紙方式。



側邊進紙匣150張
+ 550張進紙匣 (第1層)
= 基本**700**張

基本700張
+ 550張進紙匣 (第2層)
= **1,250**張

基本700張
+ 550張進紙匣X2 (第2層+第3層)
= **1,800**張

基本700張
+ 550張進紙匣X2 (第2層+第3層)
+ 1,100張 (第4+第5層)
= **2,900**張

獨家生態護照

Epson Eco-point(生態護照)是一個全新的產品環境效能標識，代表著Epson持續開發對地球友善的產品。透過Epson Eco-point，消費者可以清楚了解每一項產品的環境效能，包括節能、低污染、節省資源、資源再生利用率等，讓您聰明消費愛地球。Epson全球首創印表機生態護照，符合國際環保法規，Epson WorkForce AL-C500DN體積輕巧，設計更環保。



便利的文書裝訂功能(選購)

可加裝文件裝訂、堆疊出紙器，即可輕鬆快速支援最多1,000張的大量文書處理。

結合企業e化前端連結

內建乙太網路卡，支援1,000 Base-T/100 Base-TX/10 Base-T、IPv6、IPSec、SSL、IEEE802.3等最新機能。適用於各種作業系統、網路環境，具有高度跨平台支援性。

彩色碳粉用盡，黑白碳粉列印不中斷

舊型的印表機在彩色碳粉匣用完時，即無法再列印，Epson WorkForce AL-C500DN 搭載自動列印轉換技術，即使彩色碳粉用盡，也會自動轉換成黑白輸出，列印不中斷，能快速應因商務環境下的迫切需求狀況。

節約環保設計

以節約能源設計，讓辦公室的能源消耗有顯著下降

Epson WorkForce AL-C500DN的低熔點環保碳粉設計，較前代機種碳粉匣低20度的溫度運作，降低能源消耗，讓整體消耗較前代少24.8%。還內建省電模式、最佳節電模式、關閉電源計時器等，可輕鬆地降低不必要的電源消耗。加上雙面列印功能，能減少列印紙的用量，環保又省錢。